



Facultad de Psicología NEUROCIENCIA CONDUCTUAL

SERVICIOS OFRECIDOS:

- Estudios y análisis del aprendizaje y comportamiento animal.
- Estudio del efecto de fármacos, sustancias o experiencias, en la conducta animal.
- Análisis de la actividad cerebral en personas mediante potenciales evocados y mediante la técnica conocida como LORETA (Tomografía Electromagnética de Baja Resolución). Estudio de las tareas de percepción y memoria en seres humanos.
- Estudios sobre discriminación y preferencia gustativa en humanos y animales.

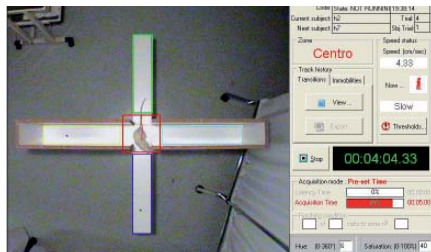
ÁREAS DE INTERÉS:

- Este laboratorio puede ser de interés para empresas relacionadas con el sector de la salud: industrias farmacológicas y empresas biotecnológicas. También es de interés para centros que deseen realizar estudios en neurociencia conductual.

EQUIPAMIENTO CIENTÍFICO:



Cajas de Skinner. Controladas mediante el software PackWin



Sistema Smart. Grabación y análisis de conductas motrices en campo abierto, laberinto elevado en cruz, etc.



Equipo de potenciales evocados. Estudio de percepción y memoria en seres humanos.

INFORMACIÓN ADICIONAL:

Investigador Responsable:

Alfredo Espinet Rubio (Modelos Animales)
Manuel Pelegrina del Río (Potenciales evocados- estudio en humanos)

Teléfono de Contacto:

952 13 29 80

E-mail:

espinet@uma.es pelegrina@uma.es

Localización:

Facultad de Psicología
Campus de Teatinos s/n
29071 Málaga