



## Facultad de Psicología EVALUACIÓN PSICOSOCIAL

### SERVICIOS OFRECIDOS:

- Psicología del deporte para deportistas y equipos deportivos.
- Psicología del trabajo y de las organizaciones.
- Evaluación de la calidad en organizaciones de servicios.
- Gestión de Recursos Humanos.
- Conflicto y mediación.
- Evaluación poligráfica o biofeedback para la rehabilitación neuromuscular. Medidas de actividad electromiografía (EMG), electroencefalograma (EEG), electrocardiograma (EKG), temperatura, respiración...
- Entrenamiento audiovisual.
- Talleres prácticos sobre hipnosis.
- Cursos de formación para federaciones, clubs deportivos y árbitros.
- Entrenamiento mental para la mejora de la ejecución para deportistas y ejecutivos.

### ÁREAS DE INTERÉS:

- Este laboratorio puede realizar servicios para empresas muy diversas con interés en estudios psicológicos: psicología del deporte, psicología del trabajo y de las organizaciones y los recursos humanos, psicología del consumidor, de medios audiovisuales, conflicto y mediación, etc.

### EQUIPAMIENTO CIENTÍFICO:



Polígrafo portátil  
de 8 canales  
ProComp Infinity



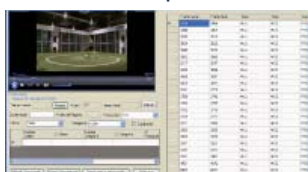
Evaluación  
psicosocial on-line:  
Menpas



Face Reader 4.0:  
Evaluación y Análisis de  
expresiones faciales



Equipo de Entrenamiento  
Audiovisual



Hoisan 1.4.5:  
Metodología  
observacional

### INFORMACIÓN ADICIONAL:

#### Investigador Responsable:

Antonio Hernández Mendo  
Verónica Morales Sánchez

#### Teléfono de Contacto:

952 13 34 73 952 13 29 92

#### E-mail:

mendo@uma.es  
vomorales@uma.es

#### Localización:

Departamento Psicología Social, Antropología Social, Trabajo Social y Servicios Sociales.  
Facultad de Psicología  
Campus de Teatinos s/n  
29071 Málaga